

松戸市小児医療の更なる充実のために
一子ども命を守るためには一



松戸市医師会



はじめに

松戸市の小児医療は 現在

実に恵まれた医療環境であること

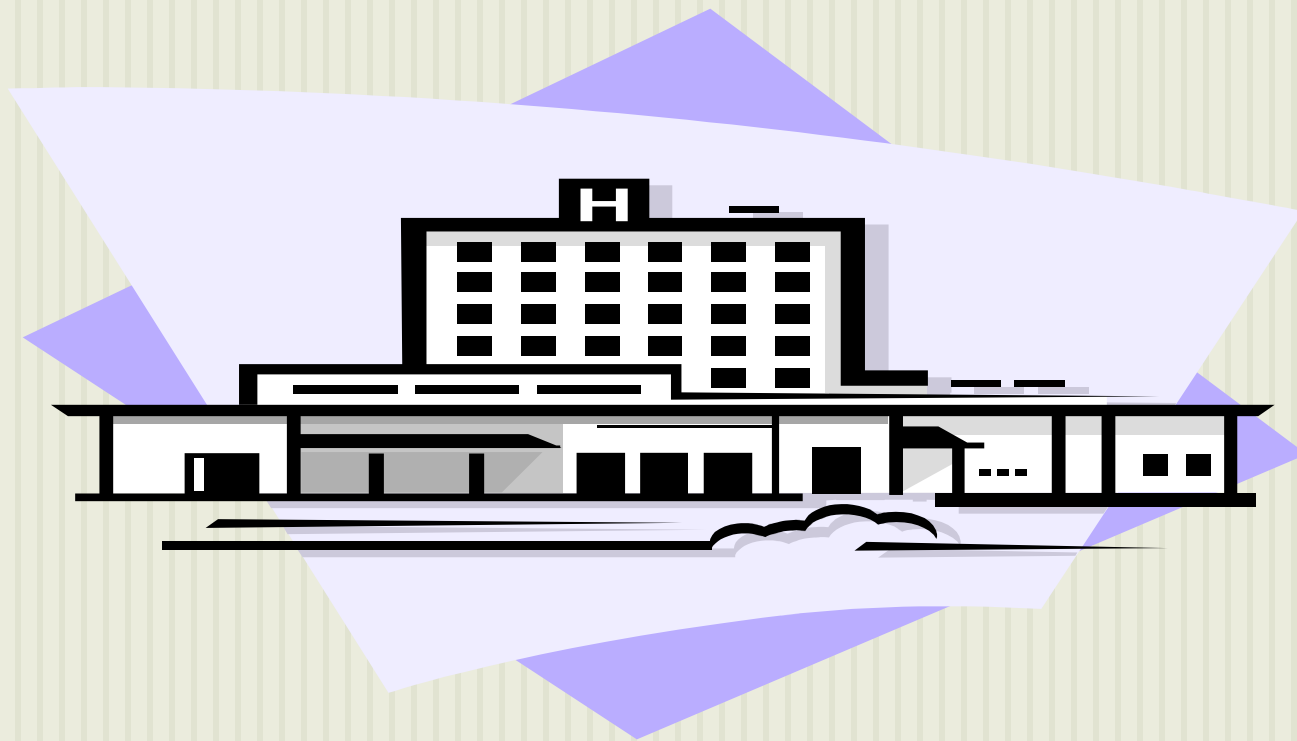
是非知ってください！

具体的に説明すれば・・・

- 1) 松戸市立病院小児科は高い医療水準！**
全国でも屈指の高度医療
- 2) 小児救急体制が充実！**
全国から注目されている
マスコミ、様々な市町村から取材・見学

1 松戸市立病院小児科

先ず、松戸市立病院小児科について
ですが……



小児の来院時心肺停止(病院到着時に心臓が動いてない状況)の救命率

- 10年間の平均で、救命率:64%
(全国平均は20%台と比べてダントツの成績)

どんな時間帯に病院に搬送されても、小児科当直2名はじめ小児救命に熟練した医療スタッフが小児救命チームとして対応するからこの抜群の救命率が、可能なのです！

2009年の新型インフルエンザの実績

- 千葉県内主要19病院に入院した入院患者は
全部で1,046名
- その中で、**松戸市立病院小児科の入院数は**
194名：20%と県内で最多
2番目は千葉市立海浜病院117名11%
- 呼吸不全のために、人工呼吸器を使用した
小児患者は、全県で21名発生。
松戸市立病院小児科は5名：24%、全例救命

千葉県内での重要な位置づけ

- 小児中核病院**4病院**(千葉大・千葉こども病院、女子医大八千代医療センター、旭中央病院・**松戸市立病院小児科**)の1つです
- 中核となるPICU(小児の集中治療室)を設置する**2病院**(千葉こども病院と**松戸市立病院小児科**)の1つです

松戸市立病院小児科があるから

どんな患者でも、
安心して、
開業医・民間病院に
かけられるのです！



松戸市立病院小児科は.....

千葉大学と並ぶ**2大拠点病院**
東葛北部130万人の
最後の砦なのです



2 松戸市小児急病センターは……

松戸市の医師会会員（開業医・民間病院等）72名
と松戸市立病院の小児科勤務医（24名）が
共同して診療しています



午後6時から午後11時ま
での5時間

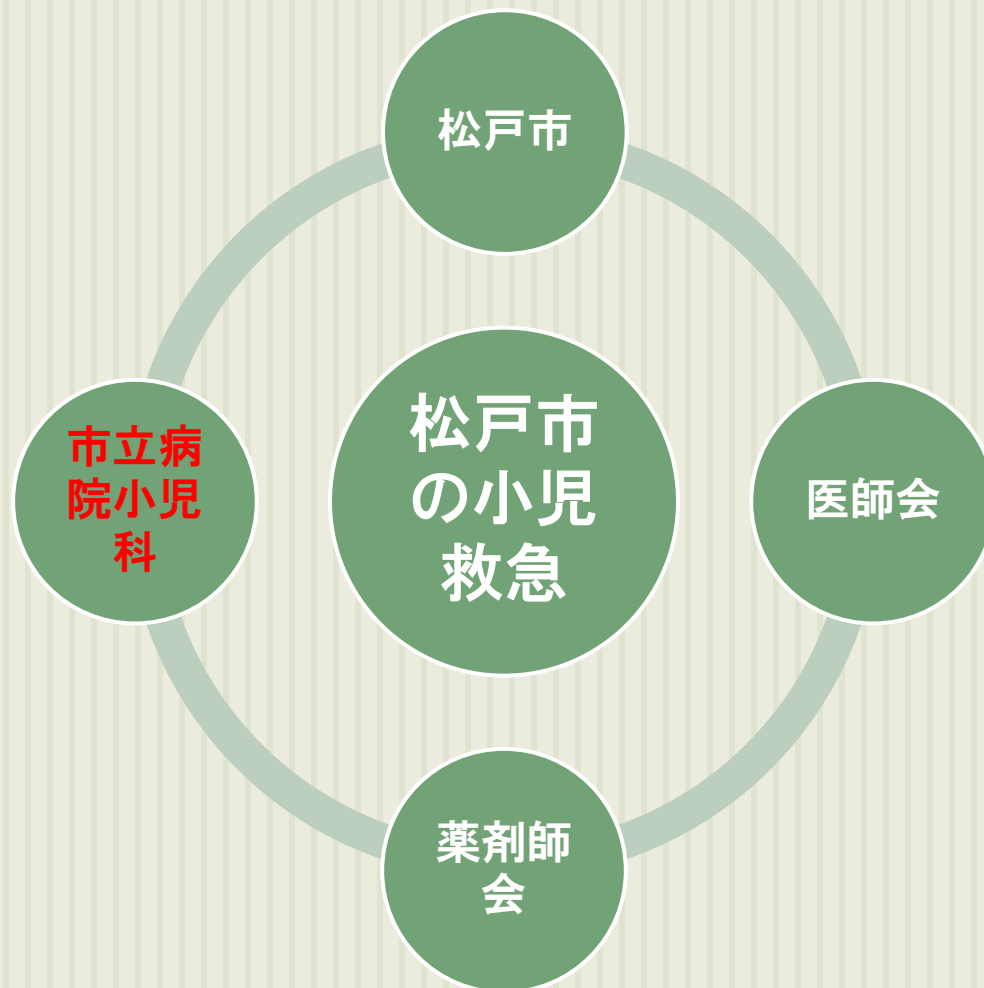
365日年中無休です！

* 深夜は、**市立病院**と民間
病院が交代で診療

開業医と**病院医師**がスクラム を組み小児救急を行っているのです



松戸市小児救急システムの特徴



そのため 松戸市では.....

たらい回しは
一件も発生していない！！

救急車のたらい回し



つまり

市立病院小児科があつてこそ、
松戸市の小児医療は
充実している！！

松戸市立病院（現在）

急性期総合病院

- 450床

小児周産期医療センターの側面

- 140床

合わせて約600床で、2つの機能を持つ



急性期総合病院とは？

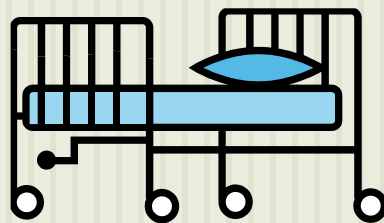
心筋梗塞・脳卒中・多発外傷・肺炎・
中毒などの**重い疾患**が起こった

初めの時期(急性期)に、的確に速
く**診断**して、最も相応しい**治療**を
実施する病院

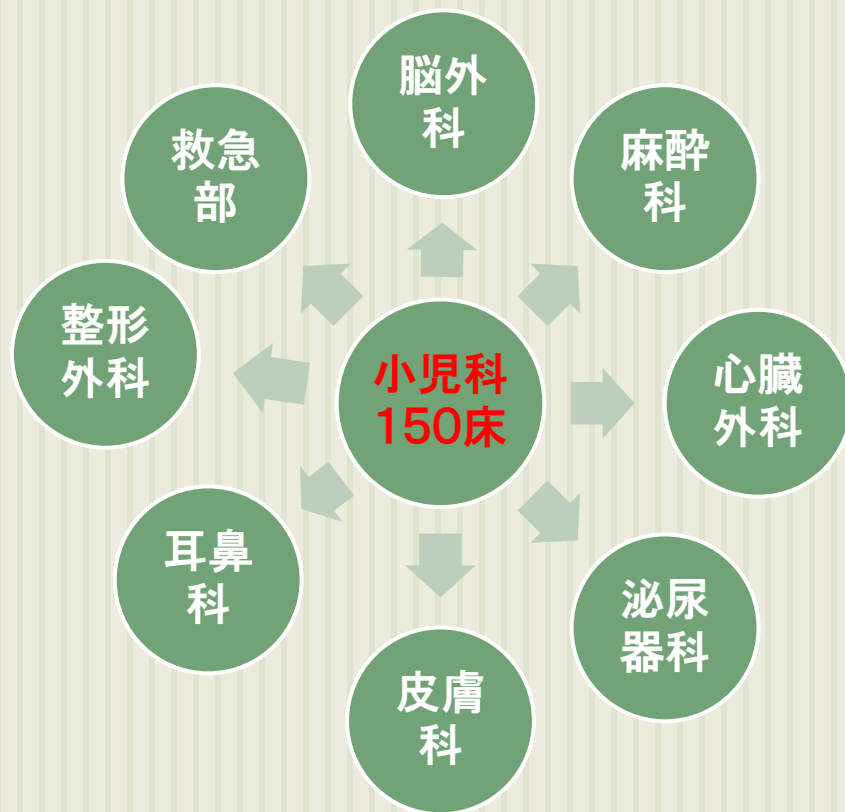
小児・周産期医療センターとは？

小児の重症疾患や、周産期(産前産後)の母子の疾患を、適切に診断・治療する高度医療施設

この急性期総合病院(小児・周産期医療センターも含める)をさらに、充実したものに作っていく必要がある

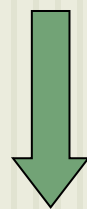


高度小児医療には、小児科以外の様々な科の協力が必要



高度で充実した小児医療には、 多様で豊富な医療スタッフが必要

- 1)多くの科の医師が、総合的に診療する必要
- 2)手術の場合は、
- 臨床工学士(医療機器を操作する専門家)や、
- 選任の看護師・麻酔科医など、十分なスタッフ
- が必要



- 様々な医師と十分なスタッフが必須
- 医療の質を保障する十分な症例数と病床
(最低600)が必須

現在の市長の考え方

市長は、**現地建て替え450床を
断念！！**

→ **新病院建設へ**

H23年9月9日 市立病院建設検討特別委員会

「千駄堀に600床の急性期病院を建設する」と発言

H23年9月15日 同委員会

「現地建替え450床を断念」と発言

市立病院小児科医師の生の声



**一日も早く、600床規模の
新病院で、充実した小児医療
を展開し、専門医として、今以
上に、生きがいを持って働き
たい!!**

今後の望まれるシナリオ

一箇所600床の充実した急性期病院



高度な中核病院での専門医療の展開



専門医の誇り・やりがい満足



松戸市・東葛北部の小児医療
救急システムの更なる発展

子どもの命が輝く街・松戸



松戸のこどもの命を守るためには・・・

**1日でも早い、新築移転
600床が必要**

